



ST BROKER



PIĘTRO II

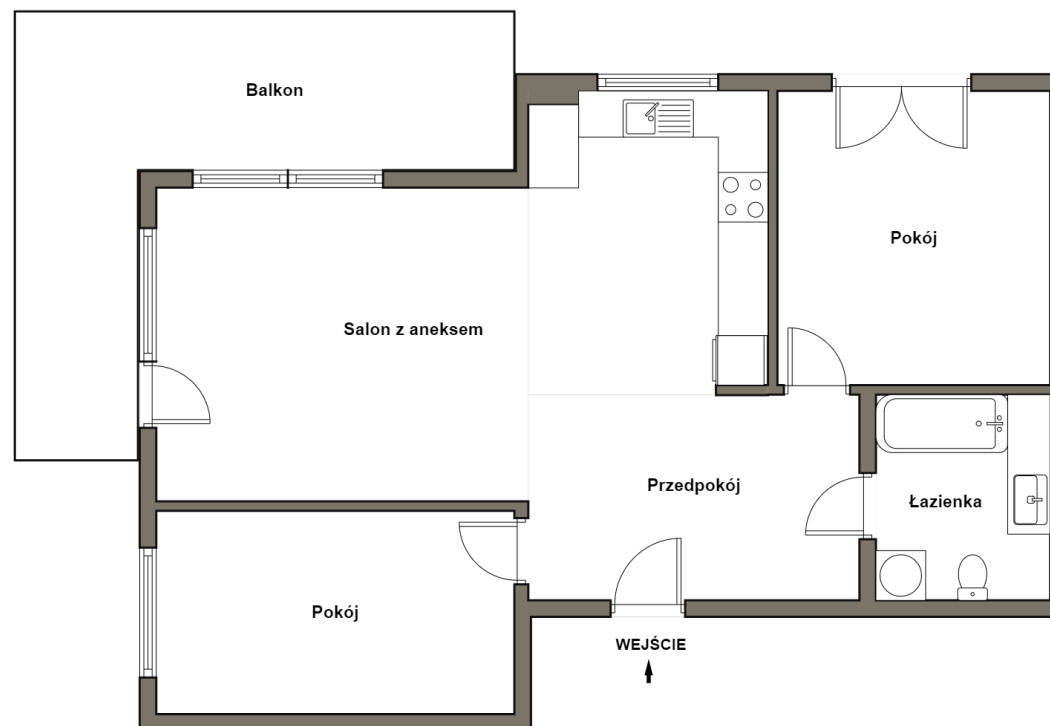
MIESZKANIE NR 2.11

POWIERZCHNIA
UŻYTKOWA
69,18 m²

POWIERZCHNIA
LOKALU MIESZKALNEGO
64,63 m²

salon z aneksem	27,43 m ²
pokój	11,65 m ²
pokój	10,25 m ²
przedpokój	10,15 m ²
łazienka	5,15 m ²
komórka lokatorska nr 019	4,55 m ²

POWIERZCHNIA DODATKOWA
balkon 13,67 m²



Biuro sprzedaży mieszkań
ul. Włodka 16 - 18
86 - 300 Grudziądz

tel.: +48 882 740 035
www.drachblum.pl

