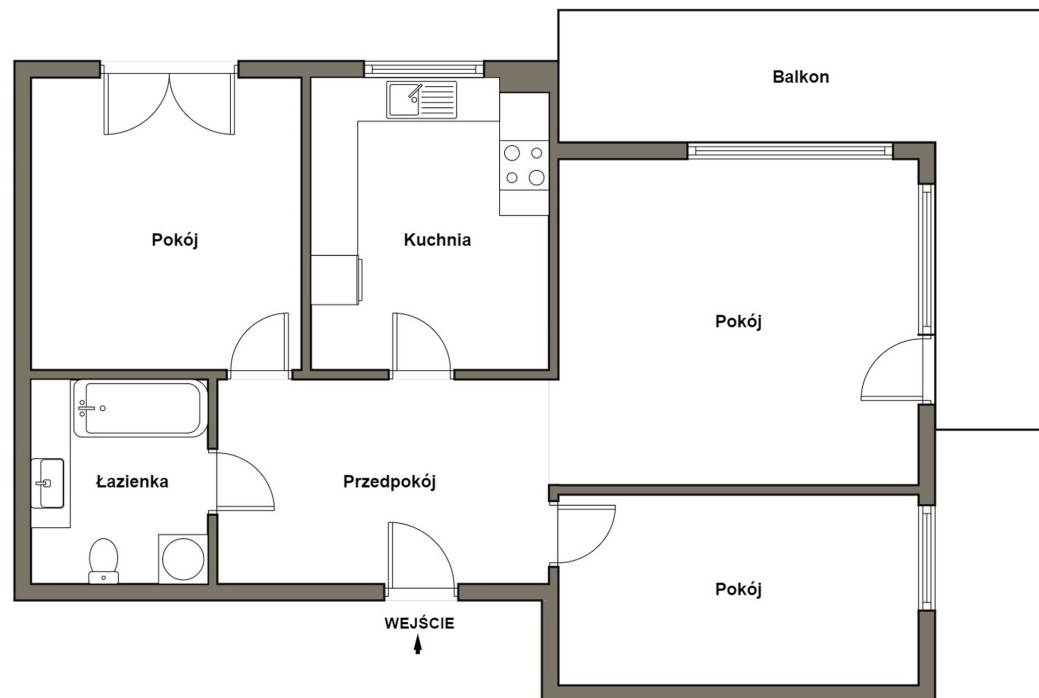




ST BROKER



PIĘTRO I

MIESZKANIE NR 1.10

POWIERZCHNIA
UŻYTKOWA

68,72 m²

POWIERZCHNIA
LOKALU MIESZKALNEGO

64,12 m²

salon	16,92 m ²
kuchnia	9,95 m ²
pokój	10,30 m ²
pokój	11,55 m ²
przedpokój	10,30 m ²
łazienka	5,10 m ²
komórka lokatorska nr 020	4,60 m ²

POWIERZCHNIA DODATKOWA

balkon 13,55 m²

Biuro sprzedaży mieszkań

ul. Włodka 16 - 18
86 - 300 Grudziądz

tel.: +48 882 740 035
www.drachblum.pl

